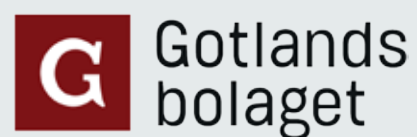
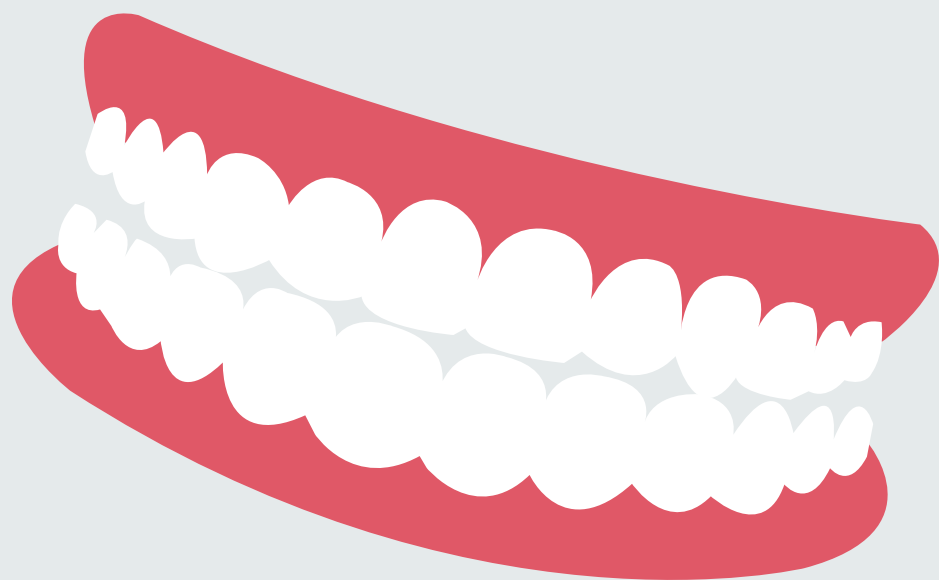
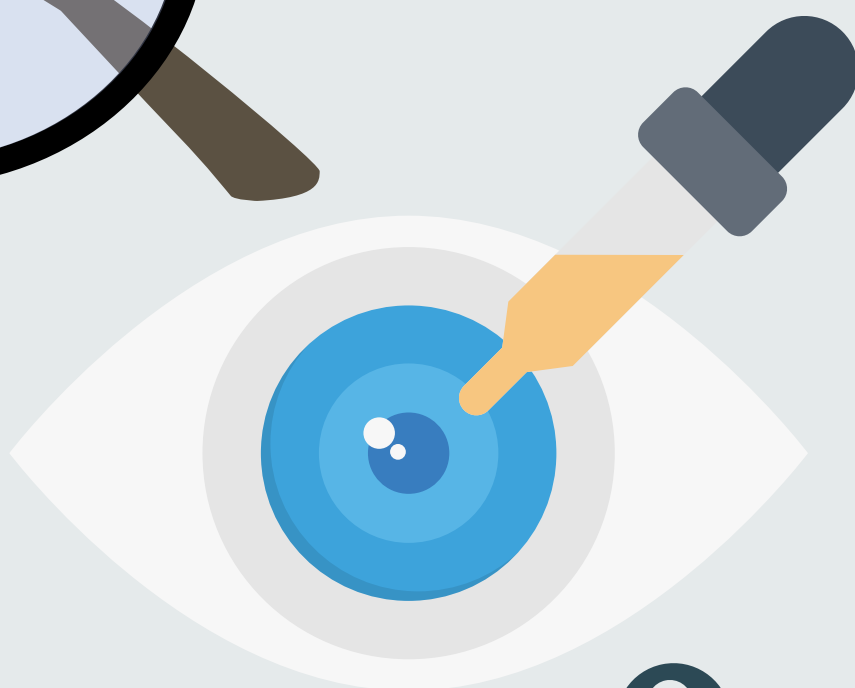
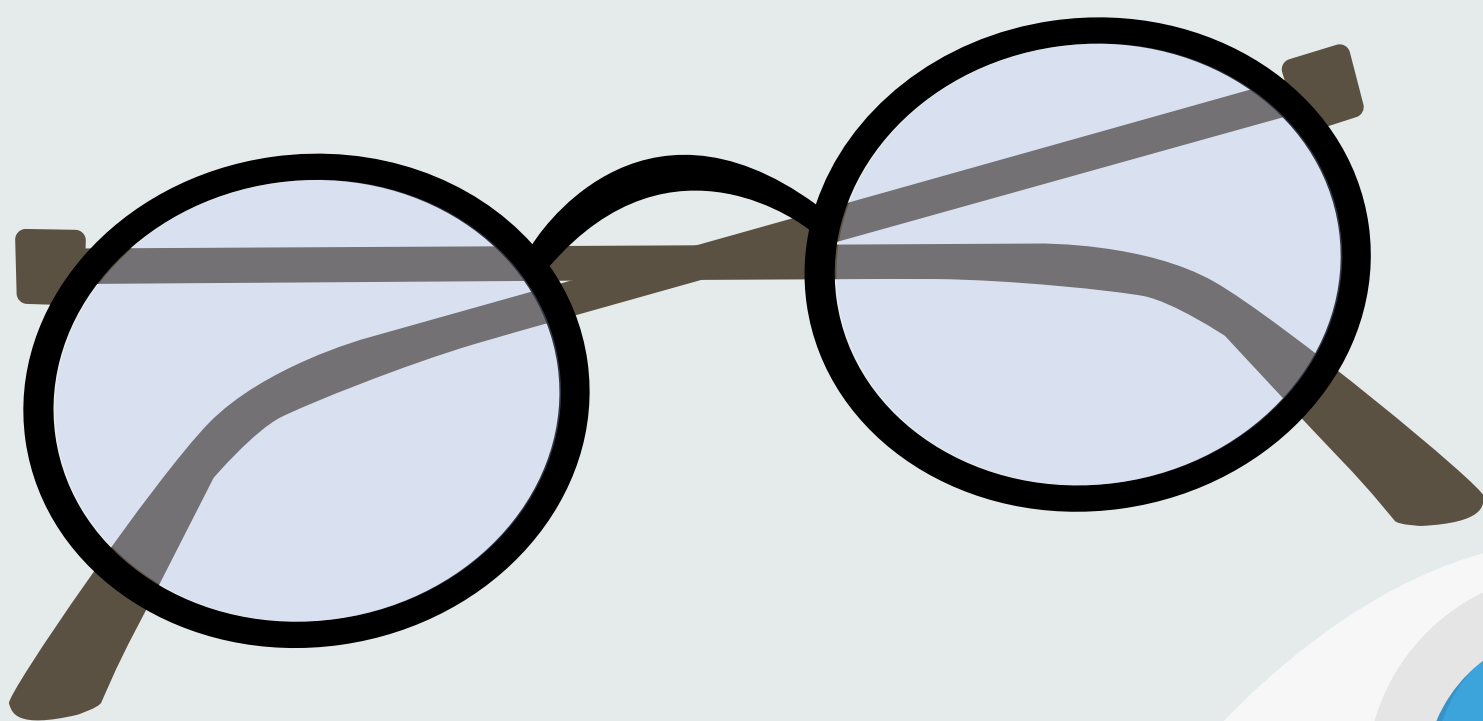




**DEN SOCIALE
ARBEJDSMARKEDSFOND**

**NYT
I FONDEN
NEM
REFUSION**





**DEN SOCIALE
ARBEJDSMARKEDSFOND**

**NYT
I FONDEN**

NEM REFUSION

AF DINE UDGIFTER TIL

BEHANDLING • MEDICIN

TANDLÆGE

BRILLEGLAS • KONTAKTLINSE

ØJENOPERATION



**DEN SOCIALE
ARBEJDSMARKEDSFOND**

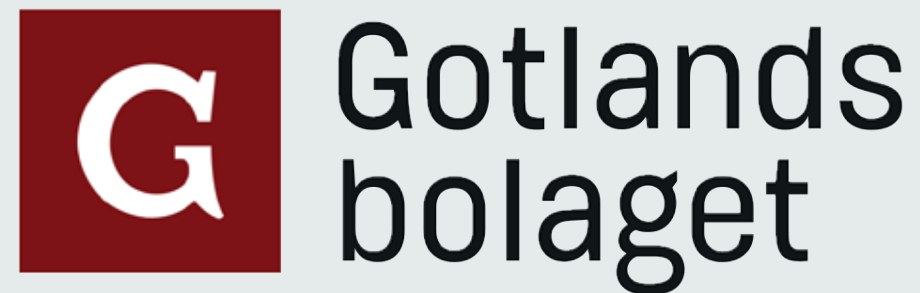
**ER DU
OMFATTET?
AF FONDEN**





DEN SOCIALE
ARBEJDSMARKEDSFOND

DU ER OMFATTET NÅR DU ER FAST ANSAT I



på Oslo-ruten



DEN SOCIALE
ARBEJDSMARKEDSFOND

... OG SEJLER PÅ
OVERENSKOMSTER FRA





DEN SOCIALE
ARBEJDSMARKEDSFOND

... ELLER ER

KAPTAJN OG MEDLEM AF



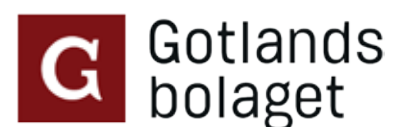
OG HAR AKTIVT TILMELDT DIG

FONDEN



DEN SOCIALE
ARBEJDSMARKEDSFOND

DU ER
IKKE OMFATTET
HVIS DU ER
VIKAR
DAGLØNSARBEJDER





DEN SOCIALE
ARBEJDSMARKEDSFOND

REFUSION

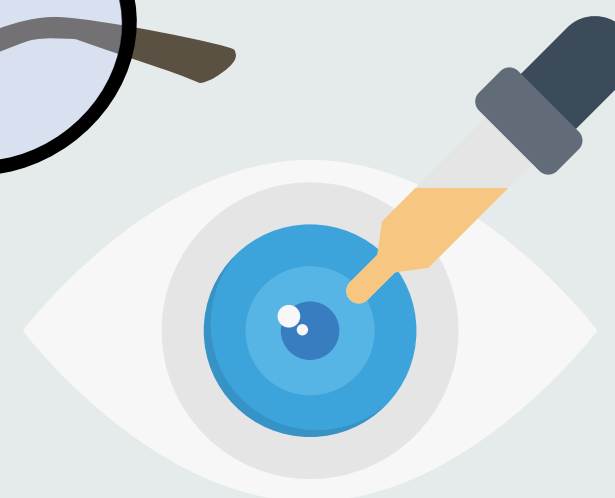
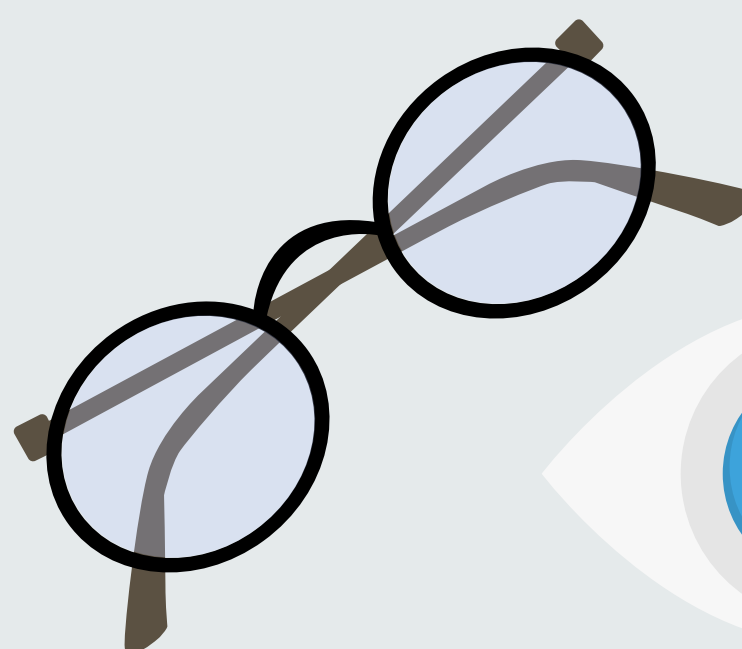
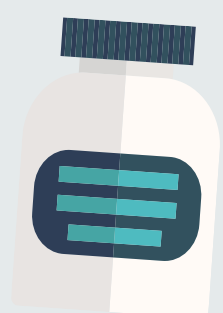
KAN KUN SØGES AF DIG

omfatter **ikke** udgifter der berører
BØRN • SAMLEVER • ÆGTEFÆLLE
eller øvrige pårørende



DEN SOCIALE ARBEJDSMARKEDSFOND

REFUSION AF DISSE UDGIFTER:





DEN SOCIALE
ARBEJDSMARKEDSFOND

BEHANDLING ANVIST AF LÆGE

Omfatter behandlinger:

- medicinsk
- fysisk
- psykisk

Fonden refunderer:

50 pct. af din andel

Ved brug af privat klinik
dog maks. 3.000 kr. pr. år



DEN SOCIALE
ARBEJDSMARKEDSFOND

MEDICIN ANVIST AF LÆGE

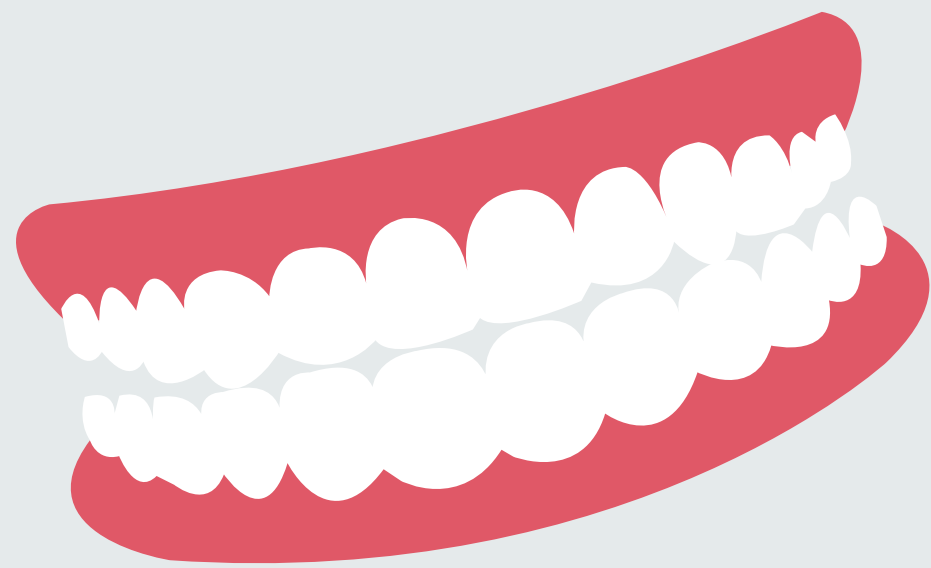
Omfatter:

- medicin

*kun medicin, hvor der ydes
tilskud fra sygesikringen/
sygeforsikringen Danmark*

Fonden refunderer:

50 pct. af din andel



DEN SOCIALE
ARBEJDSMARKEDSFOND

TANDBEHANDLING

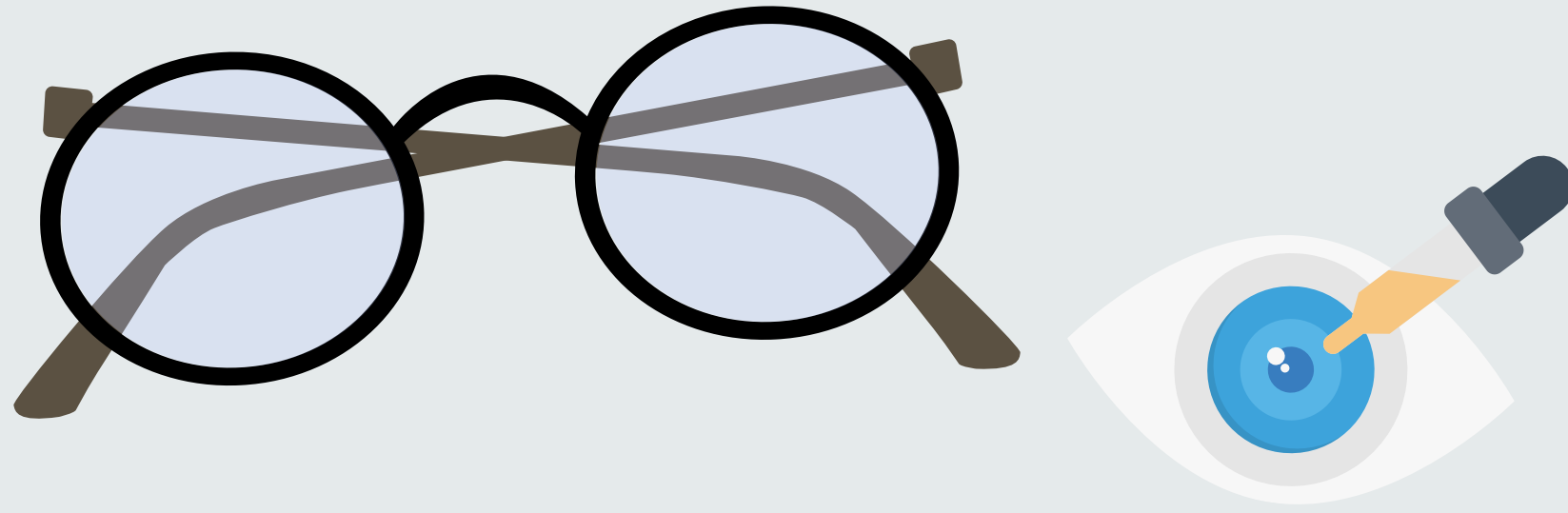


**Omfatter ikke
kosmetiske
behandlinger**

Fonden refunderer:

50 pct. af din andel, der
overstiger 650 kr.

Maks. refundering pr. år er 4.000 kr.



DEN SOCIALE
ARBEJDSMARKEDSFOND

ØJNE OG SYN

Refusion omfatter:

- brilleglas
- kontaktlinser
- øjenoperation

Fonden refunderer:

50 pct. af din andel, der overstiger 500 kr.

Maks. refundering pr. år er 3.500 kr.



**DEN SOCIALE
ARBEJDSMARKEDSFOND**

REFUSION

**KUN AF DOKUMENTEREDE
UDGIFTER**



DEN SOCIALE
ARBEJDSMARKEDSFOND

KRÆVER BILAG

AT FÅ REFUSION



På regningen skal stå:

- dit navn
- din andel, du har betalt
- hvad det er, du har betalt



**DEN SOCIALE
ARBEJDSMARKEDSFOND**

REFUSION HVORDAN?



Unikt samarbejde mellem DFDS, Gotlandsbolaget, Metal Maritime og 3F



HVEM KAN SØGE FONDEN OM STØTTE

Fastansatte i hhv. Gotlandsbolaget på Oslo-ruten og DFDS, som sejler på overenskomster med Metal Maritime, 3F Sømændene, 3F Privat Service Hotel og Restauration (PSHR) er omfattet af Den Sociale Arbejdsmarkedsfond. Skibsførere, som er medlem af Metal Maritime, kan tilmelde sig fonden.



METAL MARITIME

Ansatte på Metal Maritimes
overenskomster



3F SØMÆNDENE

Skibsassistenter på 3F
Sømændenes overenskomster



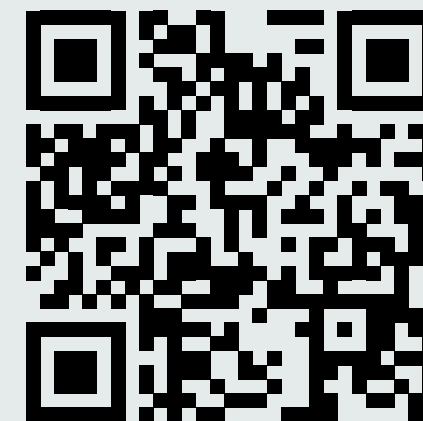
3F PSHR

Tjenere ansat på 3F PSHR-
overenskomster



ANSØG VIA HJEMMESIDEN

densocialearbejdsmarkedsfond.dk

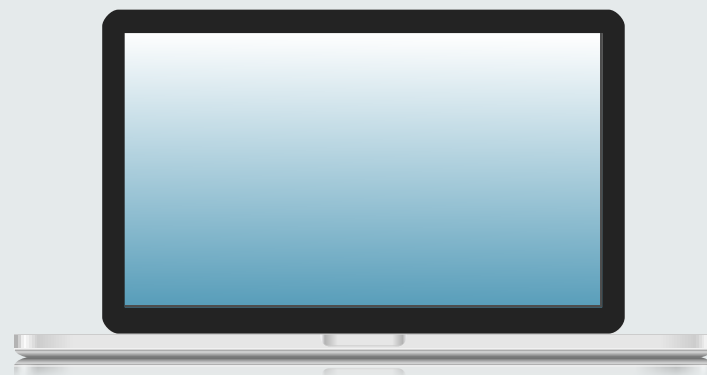




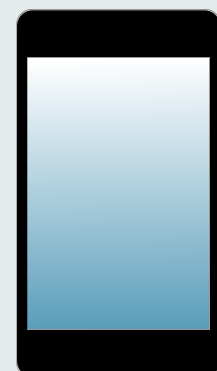
DEN SOCIALE
ARBEJDSMARKEDSFOND

VÆLG "SØG OM STØTTE"

På computer & tablet



På mobil & mini tablet

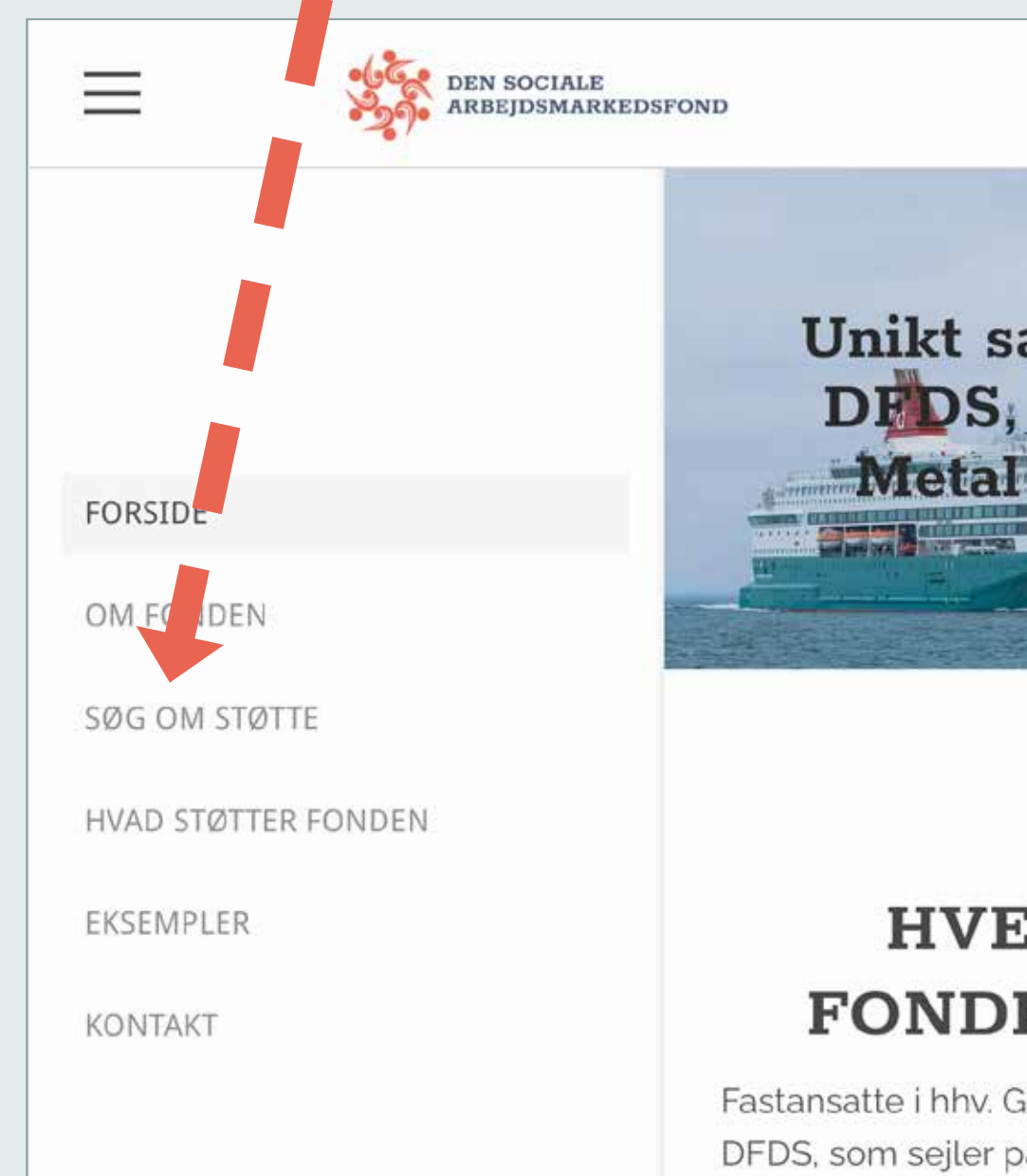


DEN SOCIALE
ARBEJDSMARKEDSFOND

VÆLG "SØG OM STØTTE"

2

1



SÅ ER DU FREMME

- TO VALGMULIGHEDER



DEN SOCIALE
ARBEJDSMARKEDSFOND

Udsnit af skærmbilledet på computer.

På mobil er de to valgmuligheder ovenover hinanden med "Refusion" først.



"Udvidet Ansøgning" er den originale udgave til at ansøge fonden om støtte i tilfælde af sygdom og nedslidning.

REFUSION



Fonden refunderer en del af dine udgifter til bl.a. lægeanvist behandling og medicin. Der er også mulighed for refundering af udgifter til brilleglas, kontaktlinser, øjenoperation samt tandbehandling - dog ikke kosmetiske behandlinger. Hvad det kræver for at få refusion og hvordan fonden støtter, kan du læse i pdf-filen her: "[Regler for refusion](#)"

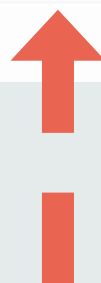
Gå til Ansøgning Refusion

UDVIDET ANSØGNING



Sygdom og nedslidning er ikke nødvendigvis ensbetydende med at jobbet til søs må opgives. Fonden yder støtte til netop at fastholde jobbet trods sygdom. Der er også hjælp at hente, hvis uddannelse er nødvendigt for fortsat tilknytning til arbejdsmarkedet - evt. i job udenfor fondens to rederier. Fonden er det ekstra sikkerhedsnet for dig som søfarende.

Gå til Udvidet Ansøgning



SØG ONLINE

ELLER PRINT ANSØGNINGSSKEMA



DEN SOCIALE
ARBEJDSMARKEDSFOND

Udsnit af skærbilledet på computer.

På mobil er de to valgmuligheder ovenover hinanden med "online ansøgning" først.



SØG REFUSION DIREKTE ONLINE

Udfyld felterne i formularen og klik 'Indsend'.

Undlad af sikkerhedsmæssige hensyn at indtaste dit fulde cpr-nummer men angiv kun fødselsdato ved udfyldelsen.

[Gå til online-ansøgning](#)



PRINT ANSØGNINGSSKEMA

Foretrækker du at udfylde en skriftlig ansøgning om refusion af udgifter til behandling, brilleglas mv., så print denne pdf.

Inden du udfylder ansøgningen om refusion, skal du læse pdf-filen: "[Regler for Refusion](#)"

Udfyld skemaet og send det til:

Metal Maritime
Molestien 7
2450 København SV

[Hent ansøgningsskema her](#)

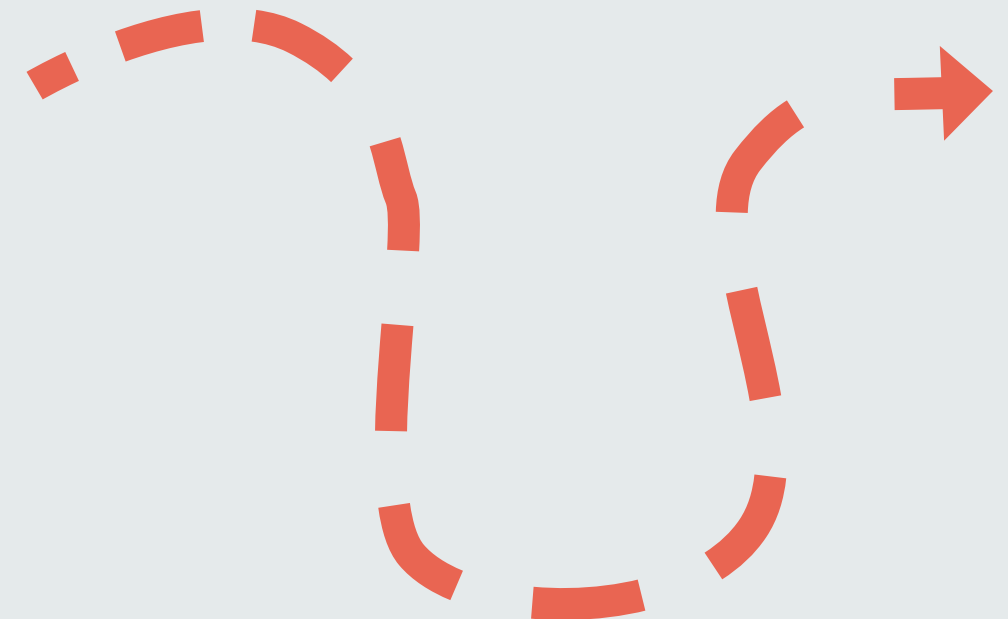


DEN SOCIALE
ARBEJDSMARKEDSFOND

VIDERE FREM FÅR DU VEJLEDNING PÅ SKÆRMEN



Når din ansøgning
er sendt så...





DEN SOCIALE
ARBEJDSMARKEDSFOND

LANDER DEN HOS

METAL MARITIME

Du modtager en mail:

- hvor vi bekræfter modtagelsen
- og beder om dokumentation
- og oplyser, hvornår ansøgningen behandles



DEN SOCIALE
ARBEJDSMARKEDSFOND

NÅR ANSØGNINGEN ER BEHANDLET

Får du svar

- og hvis din ansøgning er
imødekommet, får du
refusionen indsat på din konto

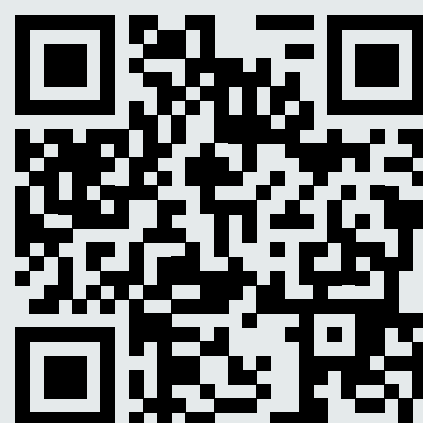




DEN SOCIALE
ARBEJDSMARKEDSFOND

PÅ GENSYN PÅ

densocialearbejdsmarkedsfond.dk



The screenshot shows the website's header with the logo and navigation menu: FORSIDE, OM FONDEN, SØG OM STØTTE, HVAD STØTTER FONDEN, EKSEMPLER, KONTAKT. The main banner features a large image of a ferry ship with the text: **Unikt samarbejde mellem DFDS, Gotlandsbolaget, Metal Maritime og 3F**. Below the banner is a section titled **HVEM KAN SØGE FONDEN OM STØTTE** with the following text: **Fastansatte i hhv. Gotlandsbolaget på Oslo-ruten og DFDS, som sejler på overenskomster med Metal Maritime, 3F Sømandene, 3F Privat Service Hotel og Restauration (PSHR) er omfattet af Den Sociale Arbejdsmarkedsfond. Skibsførere, som er medlem af Metal Maritime, kan tilmelde sig fonden.** At the bottom of the section are three small images: workers in high-visibility gear, a DFDS ferry ship, and a chef in a kitchen.





**DEN SOCIALE
ARBEJDSMARKEDSFOND**

MED VENLIG HILSEN

